



練りあわせて使う素材別パテ ユニテックシール

素材別パテ

素材に合ったパテで自然な仕上がりに!

作業がカンタン!

施工時間の短縮!

素材になじむ仕上がり!

貼るだけで素早く補修!

適・材・補・修



切る

練る

埋める



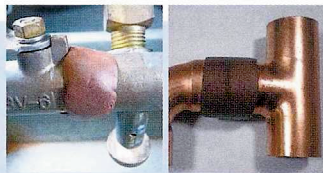
本製品は2成分の2層になっており、手で練り合わせることで化合し、素早く簡単に補修できるエポキシパテです。完全硬化後は、穴あけ、切断、研磨、着色などの加工も可能。



銅



銅配管の
スピード補修に!
UNI COPPER SEAL



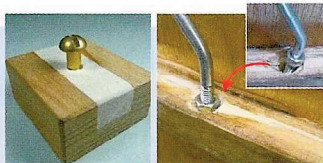
銅パイプの漏れ、エルボや継手類、スリーブ管やトラップ等の銅配管の補修に。湿っている箇所、濡れている箇所にも使用できます。



木



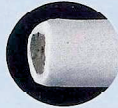
木製品の
スピード補修に!
UNI WOOD SEAL



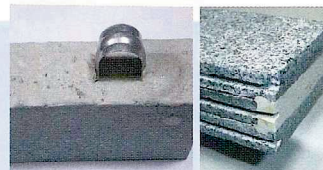
釘穴、ネジ穴、傷、溝、ひび、腐食箇所や節穴等の修復。ハンドル、ノブ、彫刻などの形成。家具、木型、フレームなどの補修に。



コンクリート



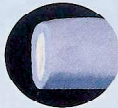
コンクリートの
スピード補修に!
UNI CRETE SEAL



欠けたコンクリート、床、レンガおよびブロック等の補修。アンカーボルトの穴埋め、タイルや水盤等ガーデニングにも。



プラスチック



プラスチック製品の
スピード補修に!
UNI PLASTIC SEAL



ABS、CPVC、PVC等のプラスチック製品の補修に。硬質及び準軟質のプラスチックに使用可能。

※ご使用方法は、

レクターシールと同様です。
ご参照ください。

(12本入)



ユニテックシール

	銅	ウッド	コンクリート	プラスチック
内容量 (g)	114	57	114	114
初期硬化	20~30分	15~20分	15~20分	20~25分
実用強度硬化	60分後			
完全硬化	24時間後			
耐熱温度	連続120℃/断続150℃			
耐薬品種	炭化水素、ケトン、アルコール、エステル、ハロゲン化炭素、塩酸、希酸や塩基			
JANコード	4560361000225	4560361000218	4560361000232	4560361000249

用法：金属、プラスチック、PVC、FRP、セラミック、ガラス、ゴムなどの配管やホースの補修及び補強。特に薬品やオイルを使用する配管に適しています。