



# スプレーするだけでステンレス! ステンレスコート

## ステンレス塗料

# スプレーするだけで、塗るだけで SUS316-Lの被膜形成!

金属、プラスチック、PVC、  
木、石、コンクリート等  
あらゆる素材に!!



ステンレスコート  
スプレー

### 防蝕 防錆 耐候性 に効果バツグン!!

#### ■ スプレータイプ



防サビ、防食など  
広範囲に使える一般用。

ヘアラインや鏡面など  
装飾性の高い仕上げに。

650℃の高温にも耐える  
驚異の耐熱性です。

#### ■ 一般用 (PUタイプ)

一液型で常温硬化、取扱いが簡単な万能ステンレスコート。腐食性ガスや潮風など大気中での防サビに優れた効果を発揮する長期暴露用防食タイプです。

#### ■ 装飾用 (SBタイプ)

色調が明るく、硬化後の研磨加工により、鏡面及びヘアライン仕上げが可能。ステンレス材と同様の仕上がりで、ステンレスの溶接焼けの補修にも最適。

#### ■ 耐熱用 (SILタイプ)

連続650℃までの耐熱性を持ち、主に乾燥炉の内面、焼却炉等の煙導、排ガスのダクト内面等にも使える、熱酸化腐食防止に適しています。

#### ステンレスコート スプレータイプ

	PU-200A	SB-200A	SIL-200A
材質	SUS316-L ピグメント		
鉛筆硬度	6H		
屈曲性	2mm 180°合格		
容量	200mL		
耐熱温度	-50~110℃	-40~110℃	-62~650℃

#### ■ 刷毛・ローラータイプ

エアガンでの吹き付けOK!



● 一般用 PUタイプ

● スーパーブライト SBタイプ

● 耐熱用 SILタイプ

● 重防蝕用 EPタイプ

◆ 一般・装飾・耐熱の他、耐酸・重防蝕・食品用があります。

	容量
一般・装飾・耐熱・耐酸用	1L, 4L, 18L
重防蝕用	2L, 8L, 36L
食品用	4L, 8L, 16L

■ ステンレスコート下塗りプライマーもご用意です。

	容量
RPタイプ	5k, 10k, 20k

#### ■ パテタイプ

SUS316-L主成分の高性能パテ。



欠損・摩耗・破損部の成型補修。  
配管・タンク・バルブの漏れ補修。  
金属・PVC・鋳物・プラスチック・  
コンクリート等の補修に。



#### ステンレスコート パテタイプ

材質	SUS316-L、エポキシ硬化剤
耐熱温度	-50~200℃
容量	900g

※硬化時間 24時間

※各タイプとも有害物質は一切含んでおりませんので、あらゆる素材にお使いいただけます。

こんな使い方!!  
酸洗いの  
手間いらず!!

### 鉄・ステンレス等の溶接焼け部分 ▶▶ ステンレスコートで **簡単** スプレー加工

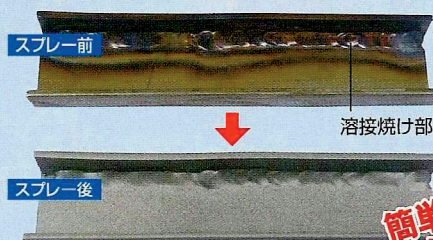


鉄溶接例

溶接焼け部

きれいに  
仕上がります!

ステンレス  
溶接例



溶接焼け部

簡単  
仕上げ!!

※ステンレスコートスーパーブライト (SBタイプ) 使用例です。