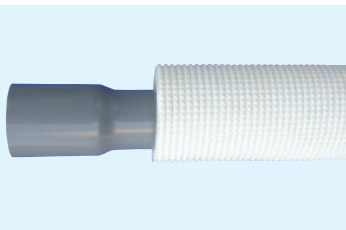


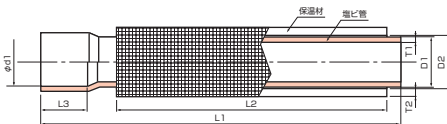
保温付ドレンパイプ・継手

ニューアクト ドレンヴィー



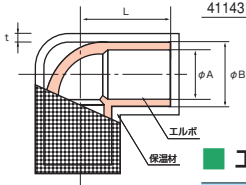
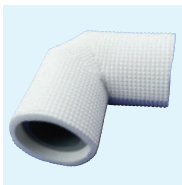
特長

- ①保温材付で作業の省力化
- ②片側エクステンション(拡張)加工で作業効率アップ
- ③保温厚は安心の6mm
- ④見た目がきれいなホワイトカラー
- ⑤継手は SMART IS THE BEST の曲線タイプ



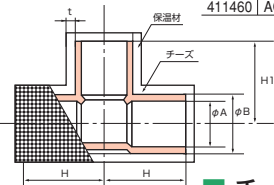
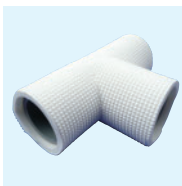
パイプ

| コード | 型番 | 保温材 (mm) | | VP管 (mm) | | | | 標準価格 | 梱包 | | |
|--------|-----------|----------|------|----------|-------|------|------|------|------|---------------|----|
| | | D2内径 | D2壁厚 | L2長さ | d1内径 | D1壁厚 | L1長さ | | | L1長さ | |
| 411400 | ACT-DP20A | 30.0±1 | 6 | 4000以上 | 26.45 | 26 | 35 | 3.0 | 4000 | 3,040 | 16 |
| 411410 | ACT-DP25A | 36.5±1 | 6 | 4000以上 | 32.55 | 32 | 40 | 3.5 | 4000 | 3,870 | 12 |
| 411420 | ACT-DP30A | 42.5±1 | 6 | 4000以上 | 38.60 | 38 | 44 | 3.5 | 4000 | 4,890 | 9 |
| 411430 | ACT-DP40A | 53.0±1 | 6 | 4000以上 | 48.70 | 48 | 55 | 4.0 | 4000 | 7,020 | 6 |
| 411431 | ACT-DP50A | 67.0±1 | 6 | 4000以上 | 60.80 | 60 | 63 | 4.5 | 4000 | 11,000 | 4 |



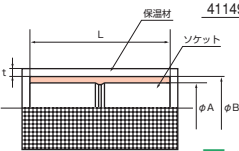
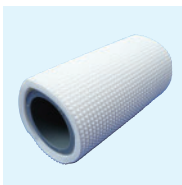
エルボ

| コード | 型番 | φA (mm) | φB (mm) | L (mm) | t (mm) | 標準価格 | 梱包 |
|--------|-----------|---------|---------|--------|--------|------------|----|
| 411440 | ACT-DE20A | 26.45 | 33 | 50 | 6 | 500 | 80 |
| 411450 | ACT-DE25A | 32.55 | 40 | 58 | 6 | 660 | 50 |
| 411460 | ACT-DE30A | 38.60 | 46 | 65 | 6 | 700 | 40 |



チーズ

| コード | 型番 | φA (mm) | φB (mm) | H (mm) | H1 (mm) | t (mm) | 標準価格 | 梱包 |
|--------|-----------|---------|---------|--------|---------|--------|--------------|----|
| 411470 | ACT-DT20A | 26.45 | 33 | 50 | 50 | 6 | 850 | 60 |
| 411480 | ACT-DT25A | 32.55 | 40 | 58 | 58 | 6 | 990 | 40 |
| 411490 | ACT-DT30A | 38.60 | 46 | 65 | 65 | 6 | 1,100 | 30 |



ソケット

| コード | 型番 | φA (mm) | φB (mm) | L (mm) | t (mm) | 標準価格 | 梱包 |
|--------|-----------|---------|---------|--------|--------|------------|-----|
| 411500 | ACT-DS20A | 26.45 | 33 | 77 | 6 | 350 | 100 |
| 411510 | ACT-DS25A | 32.55 | 40 | 87 | 6 | 430 | 60 |
| 411520 | ACT-DS30A | 38.60 | 46 | 95 | 6 | 540 | 50 |

① 冷媒用銅管

② エアコン専用
被覆管

③ 網管継手
適合材

④ 防火区画用遮断材

⑤ ゴム製品

⑥ 空調用ドレン管

⑦ エアコン配管
関連商品

⑧ T・K加工管

⑨ 建築用銅管・
給湯連結配管

⑩ リフォーム用
部材

⑪ 給水・排水継手
及び関連部材